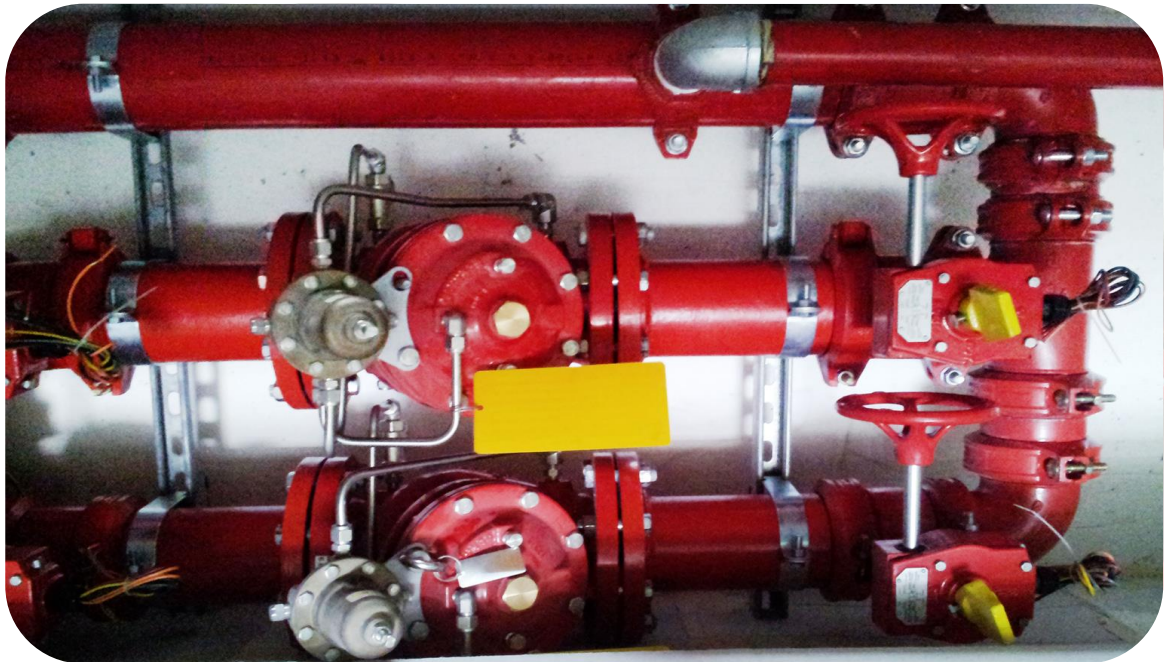


## מגדל השחר, גבעתיים.



שם הפרויקט	מגדל השחר, מבנה מגורים הנבנה בלב מתחם הסיטי החדש של גבעתיים.
מדינה	ישראל
מגזר	הולכת מים, כיבוי אש
יישום	במגדל מותקנים מערכות מגופי ברמד ביישומים שונים של מילוי מאגרים, הקטנות לחץ לצריכה, כיבוי אש וספרינקלרים. ומגופי פריאקשן דאבל אינטלוק וכ"ו
פתרון ברמד	מגופי בקרה הידראוליים
הערות	קבלן מבצע מערכות התברואה אלקטרה אינסטלציה תכנון יושע מהנדסים ויועצים